

# تقرير التحليل الذي

من ميراج

# تحليل المؤشر الرئيسي EGX30

دعم ١

29300

دعم ٢

26000

مقاومة ١

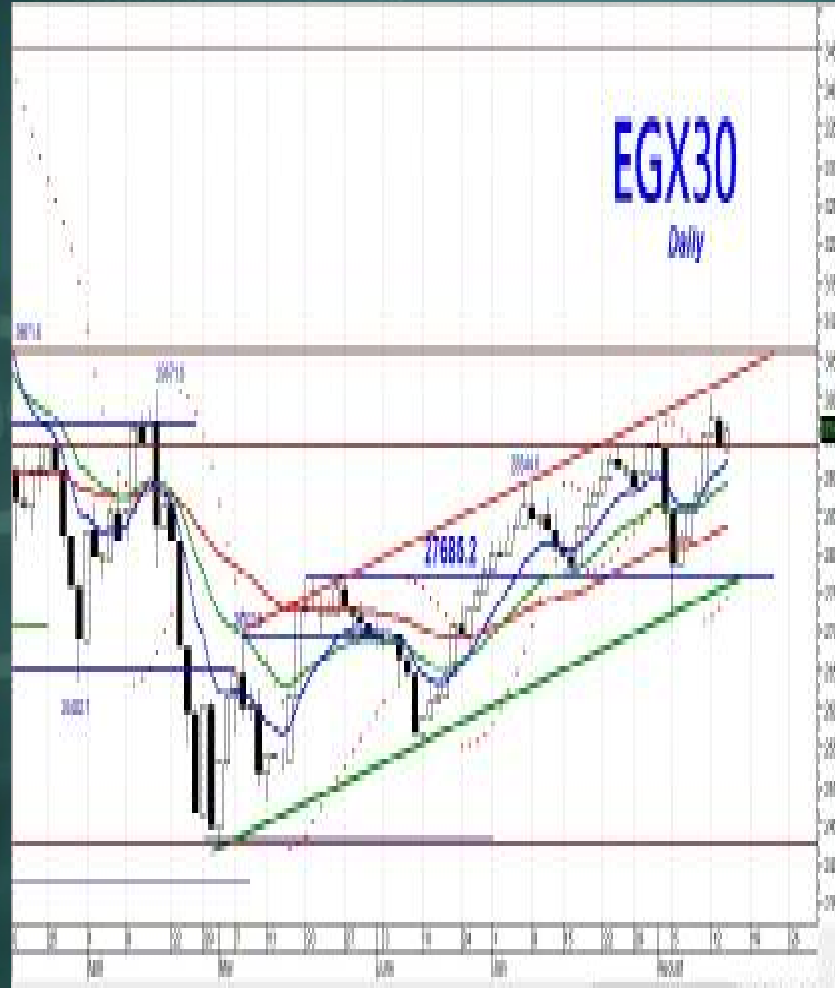
32000

مقاومة ٢

34500

الاجلاق

30937



بالنظر الي الرسم البياني نجد ان القوه الشرائيه استطاعت التغلب علي نظيرتها البيعيه باختراق مستويات ٢٩٣٠٠ نقطه لاعلي وذلك علي المدي القصير وبالتالي اصبح مستوي ٢٩٣٠٠ مستوي دعم فرعي وبالنسبه للمستهدفات المتوقعه .المستهدف الاول ٣٢٠٠٠ الف نقطه ...وعلي المدي المتوسط نجد ان المستهدف المتوقع هي اعلي قمه وصلنا اليها وهو مستهدف ٣٤٥٠٠ نقطه علما بان مستوي الدعم علي المدي المتوسط هو مستوي ٢٦٠٠٠ الف نقطه

# تحليل المؤشر الرئيسي EGX70

دعم ١

5950

دعم ٢

5380

مقاومة ١

7500

مقاومة ٢

7900

الاعلاق

7100



بالنظر الي الرسم البياني للمؤشر الرئيسي egx70 نجد ان علي المدى قصير الاجل ( من اسبوعين الي ثلاث اشهر )مازالت القوي الشرائيه هي المسيطره علي الاتجاه حتي الان وذلك بعد ان استطاعت التغلب علي نظيرتها البيعيه والاستقرار اعلي مستويات ٥٩٥٠ ،وقد اصبح ان ٧٥٠٠-٧٠٠٠ لدينا مستهدفات صاعده لاعلي ويكون لدينا اول مستويات دعم فرعي ٦٧٠٠ ومستويات ٦٢٥٠ هي مستويات الدعم الرئيسي وايقاف الخساره ( السيناريو البديل )،اما علي المدى متوسط الاجل ( اقل من سنه ) نجد ان هناك توازن بين القوي الشرائيه ونظيرتها البيعيه ،ولا تستطيع اي قوي التغلب علي الاخرى او احكام سيطرتها عليها لذلك ننصح بعمل متاجرات بين الحدود السعريه ( مستويات الدعم والمقاومات الرئيسيه )، علي ان يكون مستويات المقاومه الرئيسيه حول مستويات ٧٥٠٠ ومستويات الدعم الرئيسي حول مستويات ٦٢٥٠ تقريبا .ومن الجدير بالذكر ايضا ان اعلي نقطه قد وصل اليها السوق خلال السنه الحاليه هي مستويات ٧٩٠٠ واقل نقطه قد وصل اليها السوق هي مستويات ٥٣٨٠ تقريبا ، واذا تم استخدام نسبه التصحيح الذهبية ٦١,٨% من اعلي نقطه الي اقل نقطه نجد ان الناتج يكون مستويات ٧٠٥٠ تقريبا .لذلك من الواضح جدا لدينا ان مستويات ٧٥٠٠ هي مستويات مقاومه هامه جدا حاليا ويجب الحذر منها سواء بالنسبه للمستثمر قصير الاجل او متوسط الاجل ..

22-9-2024

رئيس قسم التحليل الفني  
أ/ مصطفى رأفت

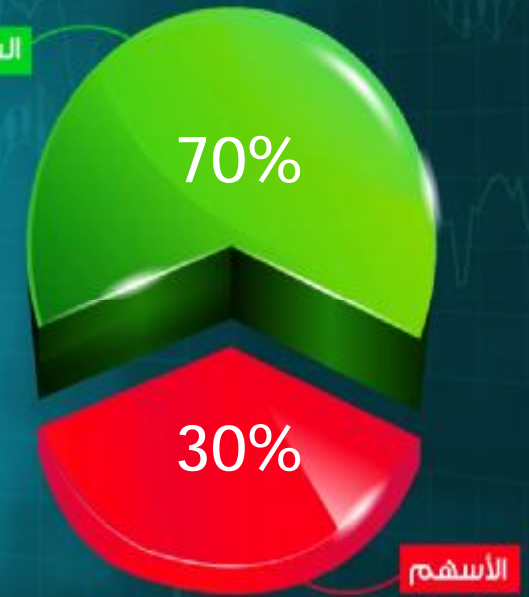
2

# المحفظة الاستثمارية الافتراضية

نسبة الاتجاه الصاعد الي الهابط على المدى القصير

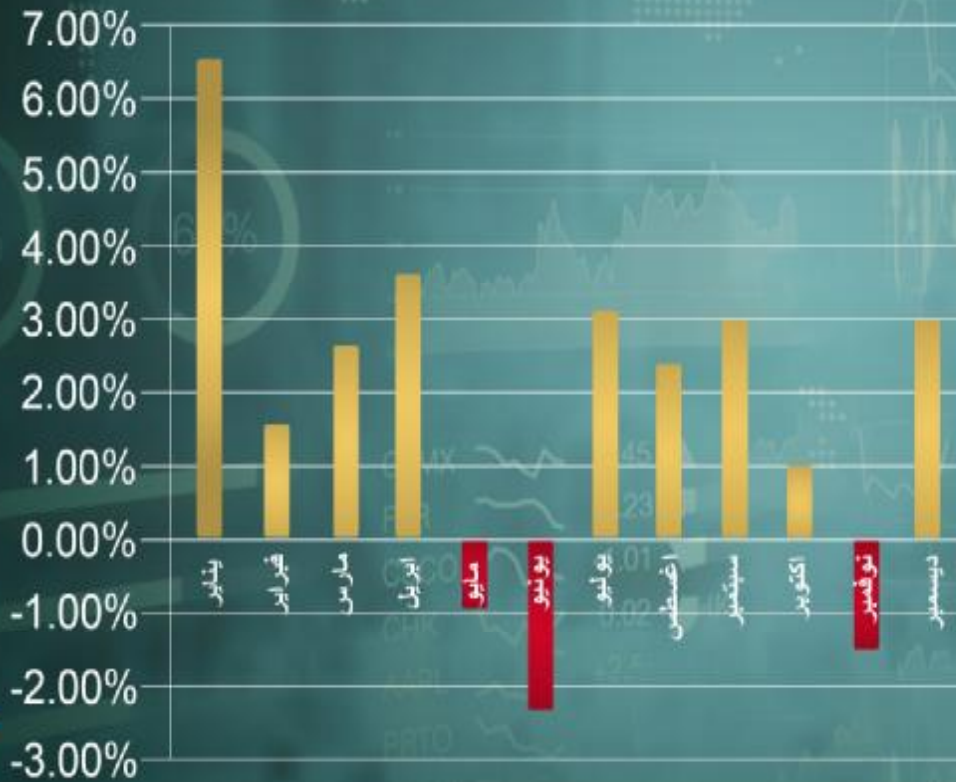


السيولة



# احصائيات شهرية

احصائية شهرية على مدار العشر سنوات  
EGX30 السابقة على المؤشر الرئيسي (متوسط صافي العائد)



شهر سبتمبر

2,4%

ايجابي

هذه الدراسة الاحصائية تم إعدادها بواسطة قسم التحليل الفني بشركة ميراج لتداول الاوراق المالية. تم ذلك باستخدام بيانات المؤشر الرئيسي الاخير خلال 20 سنة الماضية ، لقياس متوسط صافي العائد لكل شهر منفصلا . وهذه ليست توقعات بمدى ايجابيه او سلبيه هذه الشهور وقد تختلف نتائج هذه الاحصائيه عن الواقع الحالي، وهي سرد لفهم ما حدث في الماضي ومحاولة الاستفادة منه في المستقبل

## الدعم والمقاومات الرئيسييه لاهم الاسهم علي المدى المتوسط

الرمز	اسم السهم	اخر سعر	الدعم الاول	الدعم الثاني	المقاومة الاولى	المقاومة الثانية
ESRS	حديد عز	105.12	103.00	95.00	112.80	116.00
MENA	مينا للاستثمار	2.10	2.05	1.85	2.35	2.55
COMI	التجاري الدولي	86.80	84.50	80.00	88.00	95.00
ACGC	عربيه خليج	7.21	7.00	7.00	7.80	8.50
ETEL	المصرية للاتصالات	34.90	32.80	30.50	36.50	40.50
MFPC	موبكو	42.55	41.00	37.00	44.00	46.5
ELEC	الكابلات	2.92	2.70	2.40	2.95	3.10
ORWE	النساجون الشرقيون	25.13	22.00	20.7	26.5	29.7
SWDY	السويدي اليكتريك	58.14	55.00	50.00	65.00	72.00
TMGH	طلعت مصطفى	59.99	58.00	54.00	62.00	65.00

## لمزيد من التواصل

إدارة التسويق والمبيعات

01000035159

marketing.mirage@miragebrokerage.net

إدارة الشكاوي

01000035159

info@miragebrokerage.net

الكول سنتر

01101199130 - 01101199230

إدارة تكنولوجيا المعلومات

01066600659

إدارة الدعم الفني

01066600656

Etrade@miragebrokerage.net

إدارة التداول الالكتروني

Etrade@miragebrokerage.net

01066600659

01033337170

01066600650

01066600658

01126704937



رئيس قسم التحليل الفني  
أ/ مصطفى رأفت

6